



IDSAA
TECHNOLOGIES



IDSAA TECHNOLOGIES es un corporativo que brinda servicios para la ejecución, desarrollo de ingeniería y soporte en proyectos de:

- Sistemas HVAC comercial, Industrial y residencial.
- Automatización BMS e integraciones.
- Tecnologías de la información e infraestructura de redes.
- Sistemas de seguridad de Videovigilancia.
- Sistemas de control de accesos.
- Sistemas de telecomunicaciones.
- Sistemas de detección de incendios.

<https://idsaa.mx/>



IDSAA
TECHNOLOGIES

30 años desarrollando

Ingeniería ética y de valor

Contamos con el respaldo y la distribución de las mejores marcas del mercado:



TRIDIUM niagara⁴

HIKVISION

DISTECH
CONTROLS™

ALERTON



Honeywell | BUILDING PRODUCTS

Honeywell

AccessPRO®

NOTIFIER®
by Honeywell



ZKTECO

FIRE-LITE® ALARMS

Allied Telesis™



IDSAA
TECHNOLOGIES

Proyectos HVAC



Cora Los Cabos

Ubicado en San José del Cabo B.C.S.
22 torres de departamentos con sistemas de aire acondicionado independientes. Cada propietario cuenta con su propio sistema sin injerencia con los vecinos. Equipos con tecnología Inverter, enfriamiento y calefacción. Sistemas ocultos en plafón. Control de ruido inferior a los 30 NC
Más de 1300 toneladas de refrigeración



Cabo Hacienda

Ubicado en Cabo San Lucas, B.C.S.
Sistema central de agua refrigerada, con dos enfriadores de líquido con compresores tipo tornillo de 250 toneladas de refrigeración, diseñados especialmente para este proyecto en particular, con condensadores enfriados con aire por medio de ventiladores centrífugos. El sistema es para enfriamiento de 5 edificios con un total de 93 habitaciones. Además, se cuenta con 16 Villas de Lujo, edificio de Beach Club, edificio de Spa y edificio de North Parking, El Hotel es Categoría Diamante. Capacidad de 820 toneladas de refrigeración.



Pabellón Cultural de la República

Ubicado en Cabo San Lucas B.C.S.
Sistema de aire acondicionado con agua enfriada a volumen variable, con enfriadores de líquido del tipo helical rotary, unidades manejadoras para control de temperatura, ductos textiles para control de acústica y difusión de aire inferior a 20 NC (criterio de ruido). Sistema de control digital.
Capacidad de 280 toneladas de refrigeración.



Aeropuerto Cabos

Ubicado en San José del Cabo, B.C.S.
Remodelación y ampliación del Aeropuerto Internacional de Los Cabos. Incluye el sistema de automatización. Dos sistemas de agua helada de 300 y 250 toneladas de refrigeración respectivamente



Conjunto De Artes Escénicas

Ubicado en Guadalajara, Jal.

Sistema de aire acondicionado con agua enfriada a volumen variable. Chiller con compresores variables.

550,000 visitantes anuales. 12,500 metros cuadrados de construcción. Sala de Conciertos, Ópera y Ballet, Teatro de las Artes, Teatro Estudio, Sala de Música de Cámara, Escenario para espectáculos al aire libre.

Control de acústica y difusión de aire inferior a 20 NC (criterio de ruido).

Más de 750 ton.



Auditorio Telmex

Ubicado en Guadalajara, Jal.

Sistema de aire acondicionado con agua enfriada a volumen variable, con enfriadores de líquido del tipo centrifugo, unidades manejadoras de aire de baja velocidad, ductos para control de acústica y difusión de aire inferior a 20 NC (criterio de ruido).

Sistema de control digital.

Capacidad de 760 toneladas de refrigeración.



Cirque Du Soleil Cancún

Ubicado en Cancún, Q. Roo.

Sistema de aire acondicionado con agua enfriada a volumen variable, con enfriadores de líquido del tipo centrifugo, unidades manejadoras para control de temperatura y humedad por medio de ruedas entálpicas, ductos para control de acústica y difusión de aire inferior a 20 NC (criterio de ruido).

Sistema de control digital.

Capacidad de 900 toneladas de refrigeración.



Teatro Diana

Ubicado en Guadalajara, Jal.

Sistema de aire acondicionado con agua refrigerada a volumen constante, con enfriadores de líquido del tipo centrifugo, unidades manejadoras de aire de baja velocidad con silenciadores de ruido en la descarga, ductos para control de acústica y difusión de aire inferior a 20 NC (criterio de ruido).

Sistema de control digital.

Capacidad de 300 toneladas de refrigeración.



Museo De Ciencias Ambientales

Ubicado en Guadalajara, Jal.

2,000 visitantes diarios. 12,000 metros cuadrados de construcción. 4 salas de exposiciones permanentes y una temporal. Librería, restaurantes, foro de demostraciones, territorio lúdico, planetario, aulas taller. Exhibir la riqueza natural e industrial de la región, de México y de América.

Leed Platinum. Capacidad 500 ton.

Sistemas pasivos e inovadores: (earth pipes, cooling radiant floor, textile based ventilation displacement low impulse flow)



Biblioteca Juan José Arreola

Ubicada en Guadalajara, Jal.

La Nueva Biblioteca Pública del Estado de Jalisco del Centro Cultural Universitario de la Universidad de Guadalajara, albergará más de 3 millones de unidades de información. Cuenta con un sistema de aire acondicionado con agua enfriada a volumen variable, enfriadores tipo tornillo. Unidades manejadoras de aire con flujo variable. Cuenta con sistema de control automatizado.

Capacidad de 950 toneladas de refrigeración.



CU Tonalá

Ubicado en Tonalá, Jal.

Primera etapa que cuenta con Biblioteca, Laboratorios, Restaurante, Auditorios, Talleres, etc.

Sistema innovador único en México, con sistemas WSHP enfriadores mediante un "geolake plate" (intercambiador de placas inundado dentro de un lago) Más de 600 ton.



Citrans

Ubicado en Guadalajara, Jal.

Ofrece servicios de caracterización y análisis de muestras de origen biológico, industrial y del ambiente, para el desarrollo de la investigación de frontera que realizan, por lo menos, 400 investigadores.

Más de 100 ton.



Cefereso Michoacán

Ubicado en el municipio de Buenavista Michoacán en una extensión territorial de más de 100 hectáreas. Cuenta con celdas, Centro Médico totalmente equipado, edificios de oficinas, lavandería, etc.
Más de 1000 ton.



Policía Federal Preventiva

Diversas ubicaciones
Múltiples sistemas de aire acondicionado para confort de tipo paquete, divididos, sistemas de refrigerante variable y sistemas de precisión para control de temperatura y humedad instalados en cuarteles, oficinas, centros de mando, etc. para la Policía Federal Preventiva localizadas en ciudades como Apatzingán, Tijuana, Guadalajara, Chihuahua y Cd. Juárez.
Más de 500 toneladas de refrigeración



Aeropuerto de Tijuana

Ubicado en Tijuana, Baja California
Remodelación y ampliación del Aeropuerto Internacional de Tijuana. Más de 30 unidades manejadoras de aire. Incluye el sistema de automatización.
Dos sistemas de agua helada de 600 y 360 toneladas de refrigeración respectivamente



Aeropuerto Cabos

Ubicado en San José del Cabo, B.C.S.
Remodelación y ampliación del Aeropuerto Internacional de Los Cabos. Incluye el sistema de automatización.
Dos sistemas de agua helada de 300 y 250 toneladas de refrigeración respectivamente



IMSS Morelia

Ubicado en Morelia, Michoacán. Hospital General Regional 1 (Charo), 250 camas, sustentable. Cuenta con un sistema de agua helada con equipos chillers enfriados por agua, bombeo primario– secundario.

Capacidad de más de 780 toneladas de refrigeración.

48 unidades manejadoras especializadas más diversos equipos como paquetes, divididos, VRF, sistemas VAV, etc.



IMSS Colima

Ubicado en Villa de Álvarez, Colima. Hospital General de Zona, 165 camas, sustentable. Cuenta con un sistema de agua helada con equipos chillers enfriados por agua, bombeo primario–secundario.

Capacidad de más de 890 toneladas de refrigeración.

63 unidades manejadoras especializadas, 86 ventiladores más diversos equipos como paquetes, divididos, VRF, sistemas VAV, etc.



HGR Gómez Palacio

Ubicado en Gómez Palacio, Durango. Hospital General con Especialidades, de la Secretaría de Salud, 120 camas. Cuenta con un sistema de agua helada con equipos chillers enfriados por aire, bombeo primario– secundario.

Capacidad de más de 1350 toneladas de refrigeración.

43 unidades manejadoras especializadas, 39 ventiladores más diversos equipos como paquetes, divididos, VRF, sistemas VAV, etc.



HGR 196

Ubicado en Ecatepec, Edo. Mex. Sistema de volumen variable con unidades manejadoras de aire tipo multizona con serpentines para agua helada y agua caliente, humidificadores de vapor, para manejo de aire limpio clase 100,000 con filtros absolutos 99.97% de eficiencia en la prueba D.O.P. para quirófanos, salas de expulsión. Todo está controlado automáticamente mediante sistema de control inteligente. Capacidad de 240 toneladas de refrigeración. Manejo de aire de 45,000 pies cúbicos por minuto.



Grand Mayan / Grand Luxxe

Ubicado en Nuevo Vallarta, Nayarit. Sistema central de agua refrigerada a volumen variable, con enfriadores de líquido tipo tornillo y condensadores enfriados por agua. El proyecto consta de 6 torres de 10 niveles cada una. El sistema de control es digital, automático e independiente para cada habitación. Capacidad de más de 1700 toneladas de refrigeración.



Cabo Hacienda

Ubicado en Cabo San Lucas, B.C.S. Sistema central de agua refrigerada, con dos enfriadores de líquido con compresores tipo tornillo de 250 toneladas de refrigeración, diseñados especialmente para este proyecto en particular, con condensadores enfriados con aire por medio de ventiladores centrífugos. El sistema es para enfriamiento de 5 edificios con un total de 93 habitaciones. Además se cuenta con 16 Villas de lujo, edificio de Beach Club, edificio de Spa y edificio de North Parking, El Hotel es Categoría Diamante. Capacidad de 820 toneladas de refrigeración.



Hoteles One y Nh

Ubicados en Guadalajara, Jalisco. Sistema central de agua refrigerada a volumen variable, con enfriadores de líquido tipo tornillo con condensadores enfriados por aire, para enfriamiento de edificios de habitaciones de hotel, restaurantes, lobby, pasillos, y servicios propios del hotel. Manejo de aire para bajo nivel de ruido. Capacidad Hotel One Chapalita 140 toneladas de refrigeración. Capacidad Hotel Nh Centro Histórico 160 toneladas de refrigeración.



Camino Real

CDMX, GDL y MTY. Sistema central de agua refrigerada y agua caliente a volumen variable, con enfriadores de líquido tipo centrífugo con compresores con variador de velocidad, condensadores enfriados por agua. El sistema es para enfriamiento y calefacción de 240 cuartos, restaurante, lobby, pasillos y servicios propios del hotel, todo con sistema de control electrónico. Capacidad de 900 toneladas de refrigeración y calefacción cada uno.



Laboratorios Collins

Ubicado en Agua Blanca, Jal.
Sistema de aire limpio clase 100,000 y 10,000 con temperatura y presión constante, con control centralizado marca Johnson Controls, para planta general de líquidos y sólidos, enfriamiento mediante sistema de agua helada, recalentamiento mediante resistencia eléctrica, para un total de 500 toneladas de refrigeración.



Kodak de México

Ubicado en Zapopan, Jal.
Sistema de aire limpio clase 10,000 con humedad y temperatura controlada constante las 24 Hrs, con presión positiva constante para área de DOC (discos ópticos compactos), área de SUN (cámaras de un solo uso), área de película filmica y rollos a color. Capacidad total: 450 toneladas de refrigeración. Humidificadores de vapor Armstrong, recalentamiento mediante serpentines de vapor, enfriamiento a través de agua helada.



Nestlé

Ubicado en Ocotlán, Jal.
Sistema inteligente de volumen constante para manejo de aire limpio clase 100,000 con ductos redondos en acero inoxidable para alta presión, con unidades manejadoras de aire fabricadas en acero inoxidable, serpentín para agua helada y agua caliente para recalentamiento, banco de filtros absolutos a 99.97% eficiencia, control inteligente de humedad, temperatura, entalpía, estado de filtros, etc.
Capacidad de 158 toneladas de refrigeración.



Gatorade

Ubicado en Guadalajara, Jal.
Sistema de volumen constante con ductos a alta presión construidos bajo normas SMACNA, para manejo de aire limpio clase 100,000 con unidades manejadoras de aire para el área de producción, con presión positiva constante, compuertas barométricas y control inteligente; así como sistema de volumen de aire variable para el edificio de oficinas con equipos enfriadores de líquido y manejadoras de aire con serpentines para agua fría y variadores de velocidad.
Capacidad de 120 toneladas de refrigeración.



IDSAA
TECHNOLOGIES

Torres de Vivienda con sistemas VRF

West Point

Ubicada en Guadalajara, Jalisco.
Sistemas VRF de marca Mitsubishi.

Primera etapa 76 departamentos de lujo distribuidos en una torre de 18 pisos más área de amenidades.

Ventilación de sanitarios, secadoras, calentadores y campanas.

Capacidad de más de 350 toneladas de refrigeración.

Contrato por 17 millones de pesos incluyendo suministro de equipos e instalación y puesta en marcha.



La Vista Towers

Ubicada en Puebla, Puebla.

El primer sistema mini VRF de marca Trane instalado en México en el año de 2009.

100 departamentos de lujo más 4 penthouses en un total de 27 pisos más área de amenidades.

Ventilación de sanitarios.

Capacidad de más de 600 toneladas de refrigeración.

Más de 110 unidades condensadoras mini TVR de 55 Mbh.



Rinconada Margaritas

Ubicada en Zapopan, Jalisco.

Sistemas mini VRF de marca Trane en departamentos tipo y sistemas VRF para penthouses.

122 departamentos de lujo más 10 penthouses distribuidos en 3 torres de 14 pisos cada una más área de amenidades.

Ventilación de sanitarios, secadoras y campanas.

Capacidad de más de 600 toneladas de refrigeración.

Más de 125 unidades condensadoras mini TVR de diversas capacidades y unidades VRF de hasta 155 Mbh.



Torre Eria Green City 1 y 2

Ubicada en Guadalajara, Jalisco.

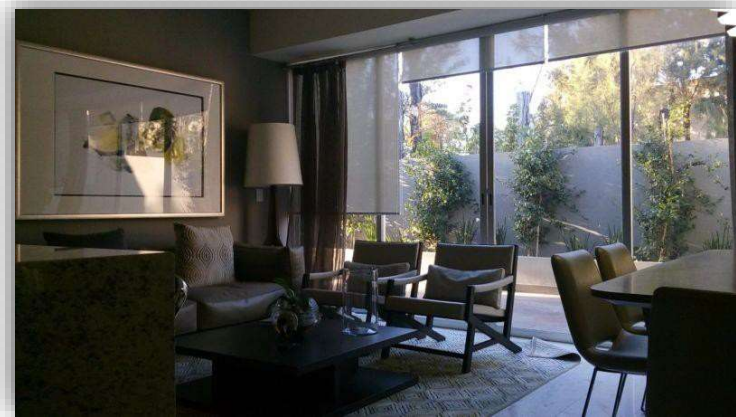
Sistemas mini VRF de marca Trane en departamentos tipo y sistemas VRF para penthouses.

140 departamentos de lujo más 24 penthouses distribuidos en 2 torres de 15 pisos cada una más área de amenidades.

Ventilación de sanitarios, campanas, secadoras, estacionamiento en sótanos y aire de renovación.

Capacidad de más de 1000 toneladas de refrigeración.

Más de 160 unidades condensadoras mini TVR de diversas capacidades.



Torre 500

Ubicada en Guadalajara, Jalisco.

Sistemas VRF de marca Trane en departamentos, oficinas y comercio.

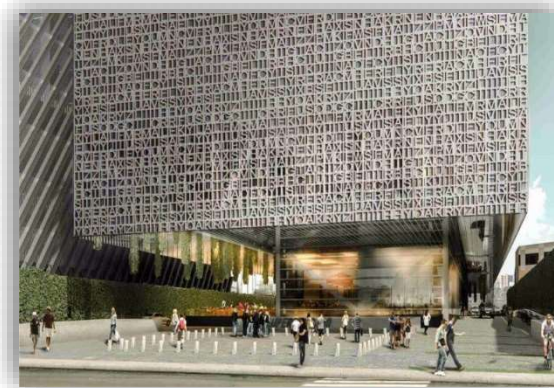
210 departamentos de lujo más 2 penthouses distribuidos en 12 pisos más área de amenidades. Además, 13 pisos de oficinas, y 5 pisos de comercio, además de 6 niveles de sótano.

Ventilación de sanitarios, secadoras, campanas aire de renovación, ventilación de estacionamientos en sótanos.

Capacidad de más de 700 toneladas de refrigeración para departamentos, 940 de oficinas y 360 de comercio.

2000 toneladas de refrigeración en total.

Edificio con certificación Leed.



Torre Nova

Ubicada en Guadalajara, Jalisco.

Sistemas mini VRF de marca Trane en departamentos tipo.

56 departamentos de lujo distribuidos en 4 torres de 14 pisos cada una más área de amenidades.

Ventilación de sanitarios.

Capacidad de más de 250 toneladas de refrigeración.

Más de 50 unidades condensadoras mini TVR de 55 Mbh.



Vista Vento

Ubicada en Guadalajara, Jalisco.

Sistemas mini VRF de marca Trane en departamentos tipo.

112 departamentos de lujo distribuidos en una torre de hasta 20 pisos.

Ventilación de sanitarios.

Capacidad de más de 500 toneladas de refrigeración.

112 unidades condensadoras mini TVR de diversas capacidades.



Vista Lomas

Ubicada en Guadalajara, Jalisco.

Sistemas VRF de marca Trane en amenidades y sistemas multi-split inverter para departamentos tipo.

Primera etapa 221 departamentos de lujo distribuidos en 6 torres de hasta 11 pisos cada una más área de amenidades.

Ventilación de sanitarios, secadoras, calentadores y campanas.

Capacidad de más de 800 toneladas de refrigeración.





IDSAA
TECHNOLOGIES

Torres de Vivienda en proceso



Terrazas del Molino

Ubicada en León, Gto. Sistema VRF independiente para cada uno de los 96 departamentos de lujo, más amenidades y áreas generales. El proyecto consta de una torre de 16 niveles. Capacidad de más de 600 toneladas de refrigeración.

Avance: Próximo a terminar



Aleden Puerta

Ubicada en Guadalajara, Jal. Sistema VRF independiente para cada uno de los 108 departamentos de lujo, más amenidades y áreas generales. Además, cuenta con área comercial (oficinas y locales). El proyecto consta de dos torres de 5 y 12 niveles respectivamente. Capacidad de más de 700 toneladas de refrigeración.

Avance: Próxima a terminar



IDSAA
TECHNOLOGIES

Torres proceso



Ventura Vertical District

3 torres ubicadas en Guadalajara, Jal. Sistema multi con compresores inverter independiente para cada uno de los 86 departamentos de lujo en dos torres más VRF en una torre (West) más amenidades y áreas generales. El proyecto consta de tres torres de 23 niveles. Capacidad de más de 300 toneladas de refrigeración por torre.

Avance: Próximas a entregar



Torre Garibaldi

Ubicada en Guadalajara, Jal. Sistemas independientes para cada recámara y estancia de los 198 departamentos de lujo, más amenidades y áreas generales. El proyecto consta de una torre de 22 niveles. Capacidad de más de 480 toneladas de refrigeración.

Avance: 90%



IDSAA
TECHNOLOGIES

Torres proceso



Distrito Chapultepec

Ubicada en Guadalajara, Jal. Sistemas independientes para cada recámara y estancia de los 153 departamentos de lujo, más amenidades y áreas generales. El proyecto consta de una torre de 17 niveles. Capacidad de más de 480 toneladas de refrigeración. Avance: 90%



High Park

Ubicada en Querétaro, Qro. Sistemas independientes para cada recámara y estancia de los 198 departamentos de lujo, más amenidades y áreas generales. El proyecto consta de una torre de 22 niveles. Capacidad de más de 680 toneladas de refrigeración. Avance: 95%



SISTEMAS VRF MODULARES	CAPACIDAD
GAP GUADALAJARA FASE 2	13 Ton.
GAP CABOS	180 Ton.
HOTEL ARANZAZU	245 Ton.
MODULO E SUR CUCEI	42 Ton.
BIBLIOTECA CU LAGOS	43 Ton.
CONJUNTO DE ARTES ESCENICAS	32 Ton.
CAFÉ DE PALMA	35 Ton.
INSITUTO DE CANCEROLOGIA	21 Ton.
CENTRO DE ANIMACIÓN DIGITAL	110 Ton.
CIENCIALOGIA IGLESIA	209 Ton.
CITRANS	7 Ton.
CLINICA SAN MARE PTO VALLARTA	52 Ton.
CU COSTA BIOLOGIA MOLECULAR	38 Ton.
CU TONALA CENTRO DE RECURSOS TEC.	138 Ton.
CU TONALA INST. DE METEOROLOGIA	47 Ton.
CU VALLES EDIFICIO ADMINISTRATIVO	106 Ton.
CU VALLES EDIFICIO DE TECNOLOGIAS	103 Ton.
CU VALLES RECTORÍA	78 Ton.
CJAAD EDIFICIO DE TUTORÍAS	42 Ton.
CUCBA AULAS	57 Ton.
CUCBA AUTOACCESO	52 Ton.
CUCEA EDIFICIO CRECE	64 Ton.
CUCEA EDIFICIO EDUCATIVO	121 Ton.
CUCEA GIMNASIO	47 Ton.
CUCEA SUPERCÓMPUTO	25 Ton.
CUCS TERAPIA FISICA	21 Ton.
CUCS CEDOSI	101 Ton.
CUCS ODONTOLOGIA	62 Ton.
CUCS EDIFICIO H	105 Ton.
CUCS ESTANCIA INFANTIL	21 Ton.
CUCS EDIFICIO PQ	308 Ton.
CUCS EDIFICIO V1	67 Ton.

CUCSH EDIFICIOS G, H, I	582 Ton.
FLEXIHOTEL PUERTO VALLARTA	376 Ton.
FLEXTRONICS	128 Ton.
LIDO LOCALES COMERCIALES	13 Ton.
NAVE PROMO (LEED)	166 Ton.
OFICINAS TRANE GUADALAJARA	37 Ton.
PROCURADURIA FEDERAL TIJUANA	179 Ton.
PREPARATORIA REGIONAL TOLUQUILLA	128 Ton.
RESIDENCIAL PARQUE SUR	19 Ton.
SALERM COSMETICS	1 Ton.
SINDICATO DE TRABAJADORES DE LA U DE G	78 Ton.
TORRE 500 (CERTIFICACIÓN LEED)	2,000 Ton.
U DE G ADMINISTRATIVO PLANTA BAJA	20 Ton.
VISTA LOMAS AMENIDADES	63 Ton.
DIVERSOS EDIFICIOS EDUCATIVOS. U DE G	450 Ton.
TOTAL DE SISTEMAS VRF MODULARES	6,832 Ton.

SISTEMAS VRF MINI	CAPACIDAD
ARIA OCEAN	595 Ton.
CASA AYAMONTE	18 Ton.
CASA KUPURI	21 Ton.
CASA MITICA	28 Ton.
CASA RANCHO SAN JUAN	26 Ton.
CASA SUEÑOS	26 Ton.
D'RESIDENCE DEPARTAMENTOS	88 Ton.
MARGARITAS DEPARTAMENTOS	600 Ton.
ORCHID RESIDENCIAL	248 Ton.
TORRE ERIA	1,000 Ton.
TORRE NOVA DEPARTAMENTOS	250 Ton.
VISTA TOWER DEPARTAMENTOS	600 Ton.
VISTA VENTO DEPARTAMENTOS	500 Ton.
WEST POINT TORRE 5000 DEPARTAMENTOS	350 Ton.
TOTAL DE SISTEMAS VRF MINI	4,350 Ton.

GRAN TOTAL DE SISTEMAS VRF 11,182 Ton.



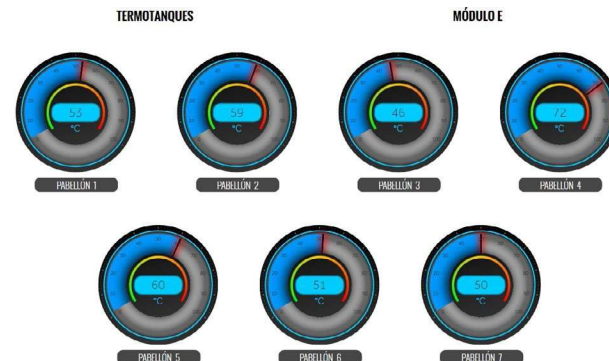
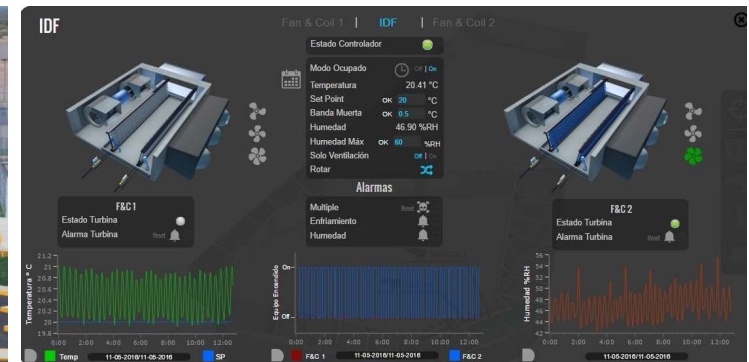
IDSAA
TECHNOLOGIES

Automatización

Cefereso Michoacán

Ubicación: Buenavista Tzatlán,
Michoacán, Mexico.

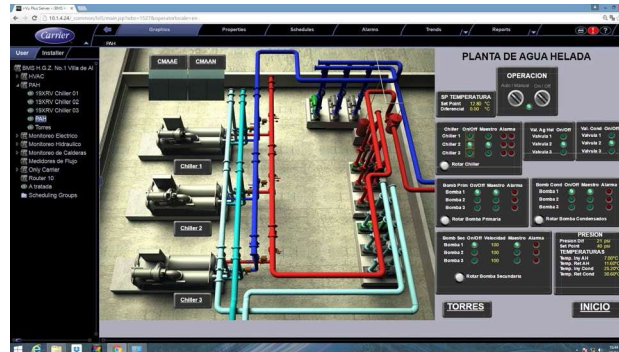
Automatización de cefereso cps no.17,
Control y monitoreo de sistema HVAC
comprendido por 158 unidades rtu, 6
unidades manejadoras de aire, 182
unidades fan & coil, 118 unidades
lavadoras de aire. Automatización de
350 tableros de iluminación, monitoreo
de sistema eléctrico de 14 subestaciones
y monitoreo de sistema hidraulico de
cisternas y equipos de bombeo.



IMSS Colima

Ubicación: Colima, Colima

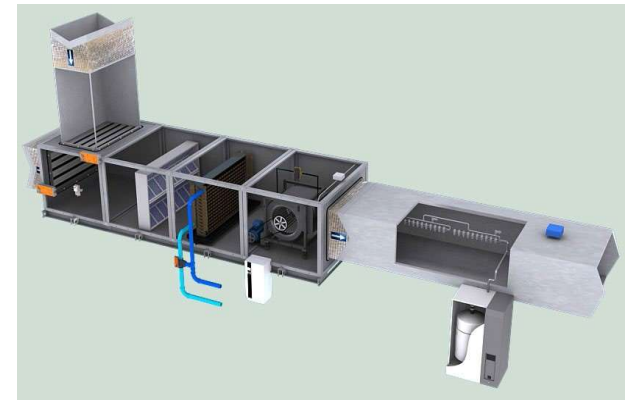
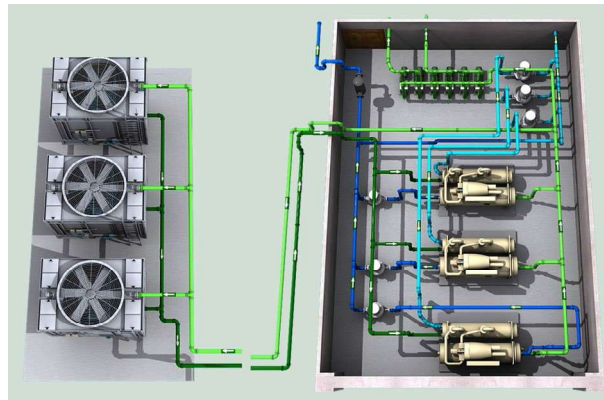
Automatización de Hospital IMSS Colima, control y monitoreo de planta de agua helada tipo desacoplado, control y monitoreo de 66 unidades manejadoras de aire, monitoreo de sistema eléctrico, monitoreo de sistema hidráulico y monitoreo de gases medicinales.



Nueva Biblioteca Pública del estado de Jalisco

Ubicación: Zapopan, Jalisco

Automatización de sistema de aire acondicionado de biblioteca pública del Estado de Jalisco, control y monitoreo de 64 unidades manejadoras de aire, control y monitoreo de 350 cajas de volumen variable, control y monitoreo de planta de agua helada tipo desacoplado, control de sistema de humedad, control de sistema de iluminación, control de niveles de monóxido en sótanos y monitoreo de sistema de detección de incendios.





IDSAA
TECHNOLOGIES

Dinner show Cirque Du Soleil

Ubicación: Playa del Carmen, Quintana Roo, México

Automatización de sala de espectáculos fija para eventos permanentes de Cirque Du Soleil por medio de controles Trane, control de planta de agua helada, control de 6 unidades manejadoras de aire variables con control de humedad de alta precisión y control de 24 cajas de volumen variable



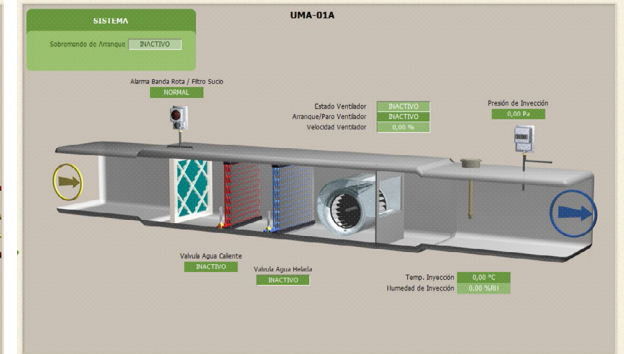
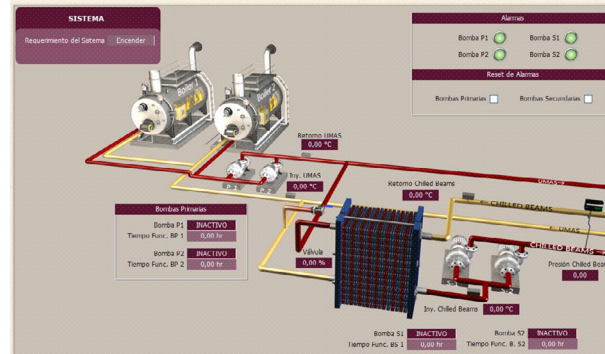
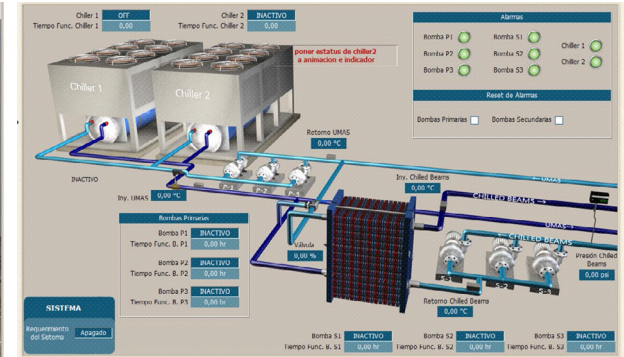
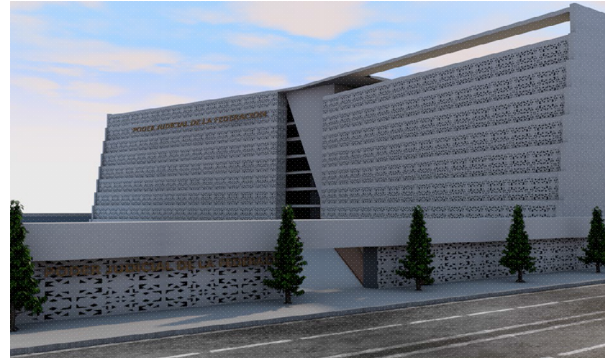


IDSAA
TECHNOLOGIES

Poder Judicial Slp

Ubicación: San Luis Potosí, Slp, México

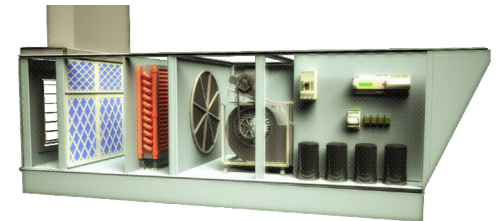
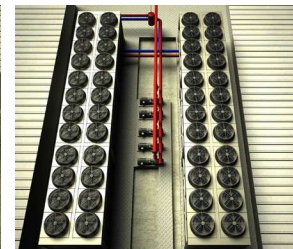
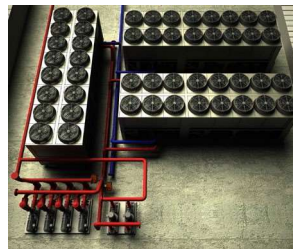
Automatización del edificio del Poder Judicial de la Federación, control y monitoreo de planta de agua helada con intercambiador de calor de placas, control y monitoreo de planta de agua caliente con intercambiador de calor de placas y control de 17 unidades manejadoras de aire tipo volumen constante.



Aeropuerto Gap Puerto Vallarta

Ubicación: Puerto Vallarta Jalisco

Automatización de Aeropuerto Internacional Puerto Vallarta, control y monitoreo de dos plantas de agua helada tipo primario constante, control y monitoreo de 64 unidades manejadoras de aire, control y monitoreo de 16 unidades fan & coil.



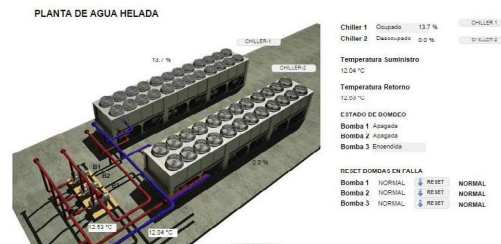
Aeropuerto Guadalajara

Ubicación: Guadalajara Jalisco

Automatización de Aeropuerto Internacional de Guadalajara, control y monitoreo de planta de agua helada, control y monitoreo de 16 unidades manejadoras de aire tipo constante, control y monitoreo de 26 unidades fan & coil.



PLANTA AGUA HELADA
Graphics (Custom)



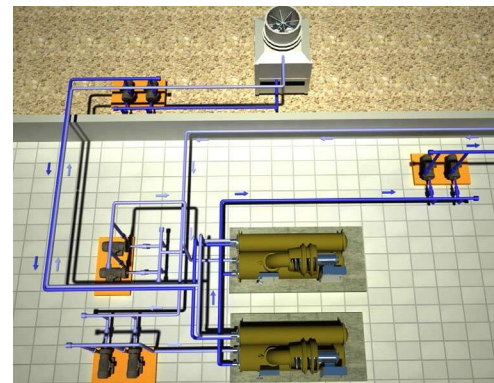
FC-N-13
Graphics (Custom) - FC-N-001



Tecnológico de monterrey

Ubicación: Zapopan, Jalisco

Automatización de sistema de aire acondicionado en Tecnológico de Monterrey control y monitoreo de planta de agua helada tipo desacoplado, control y monitoreo de 8 unidades manejadoras de aire y control de 45 cajas de volumen variable.



Trane Biblioteca Guadalajara
Mesa Principal | Planta de Agua Helada

VarTrane VAV

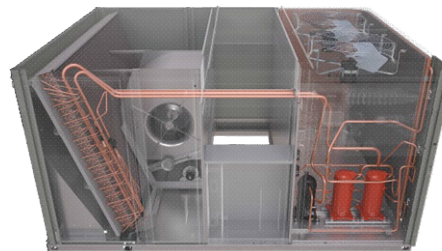
VAV Name:	VAV_SA_A_07_71
Modo Activo:	Ocupado
Valor Presente:	Ocupado
Estado Comunicación:	Up
Leer:	0
Dirección:	71
Temperatura Espacio:	20.7 Deg
SP Entrenamiento Ocupado:	22.0 Deg
SP Entrenamiento Activo:	22.0 Deg
Posición Damper:	34 %
Flujo de Aire:	242 Cfm
SP Perfil de Ajuste:	7.2 Deg
Función de Perfil de Ajuste:	Estadística
Fuente Sistema de Aire VAV:	VAS_A_NIVEL-1 (MA-16)



PFP Tijuana

Ubicación: Tijuana, Baja California

Automatización de sistema de aire acondicionado de estación de Policía Federal en Tijuana, control y monitoreo de 19 unidades tipo paquete, control y monitoreo de sistema de aire acondicionado tipo vrv, monitoreo de sistemas hidráulicos, monitoreo de sistemas eléctricos y monitoreo de plantas de emergencia.



PFP Chihuahua

Ubicación: Chihuahua,
Chihuahua

Automatización de sistema de aire acondicionado de Estacion de Policia Federal en Tijuana, control y monitoreo de 19 unidades tipo paquete, control y monitoreo de sistema de aire acondicionado tipo vrv, monitoreo de sistemas hidraulicos, monitoreo de sistemas electricos y monitoreo de plantas de emergencia.



Hotel La Tranquila

Ubicación: Puerto Vallarta, Jalisco

Automatización de sistema de aire acondicionado de hotel La Tranquila, control y monitoreo de planta de agua helada tipo primario constante



HOTEL NH

Ubicación: Guadalajara, Jalisco

Automatización de sistema de aire acondicionado de Hotel NH, control y monitoreo de planta de agua helada tipo desacoplado.





IDSAA
TECHNOLOGIES

***Sistemas especiales de
infraestructura de redes,
videovigilancia, accesos y
detección de incendios.***



IDSAA
TECHNOLOGIES

Museo de Ciencias Ambientales UDG

Ubicación: Zapopan, Jalisco

Proyecto, instalación y puesta en marcha de sistema de **redes de voz y datos**.

Proyecto, instalación y puesta en marcha de sistema de **videovigilancia**.

Proyecto, instalación y puesta en marcha de sistema de **control de accesos**.

Proyecto, instalación y puesta en marcha de **sistema BMS**.



Torre Heredit

Ubicación: Zapopan, Jalisco

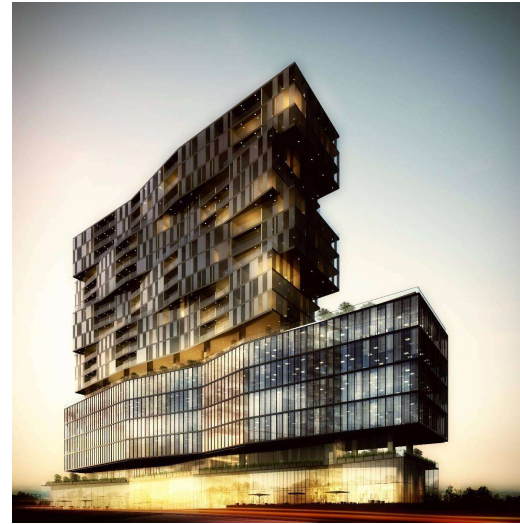
Proyecto, instalación y puesta en marcha de sistema de **redes de voz y datos**.

Proyecto, instalación y puesta en marcha de sistema de **videovigilancia**.

Proyecto, instalación y puesta en marcha de sistema de **control de accesos**.

Proyecto, instalación y puesta en marcha de **sistema BMS**.

Proyecto, instalación y puesta en marcha de **sistema de detección de incendios**.



Taller de Chucho

Ubicación: Zapopan, Jalisco

Proyecto, instalación y puesta en marcha de sistema de **redes de voz y datos**.

Proyecto, instalación y puesta en marcha de sistema de **videovigilancia**.

Proyecto, instalación y puesta en marcha de sistema de **control de accesos**.



Hotel Avid Av. Vallarta

Ubicación: Zapopan, Jalisco

Proyecto, instalación y puesta en marcha de sistema de **redes de voz y datos**.

Proyecto, instalación y puesta en marcha de sistema de **videovigilancia**.

Proyecto, instalación y puesta en marcha de sistema de **control de accesos**.

Proyecto, instalación y puesta en marcha de sistema de **telefonía**.

Proyecto, instalación y puesta en marcha de sistema de **sistema WiFi de habitaciones y recepción**.



Plaza Epicentra

Ubicación: Zapopan, Jalisco

Proyecto, instalación y puesta en marcha de sistema de **redes de voz y datos**.

Proyecto, instalación y puesta en marcha de sistema de **videovigilancia**.

Proyecto, instalación y puesta en marcha de sistema de **control de accesos**.

Proyecto, instalación y puesta en marcha de sistema de **telefonía**.



Parque industrial Ferran V

Ubicación: Zapopan, Jalisco

Proyecto, instalación y puesta en marcha de sistema de **redes de voz y datos**.

Proyecto, instalación y puesta en marcha de sistema de **videovigilancia**.





IDSAA
TECHNOLOGIES